

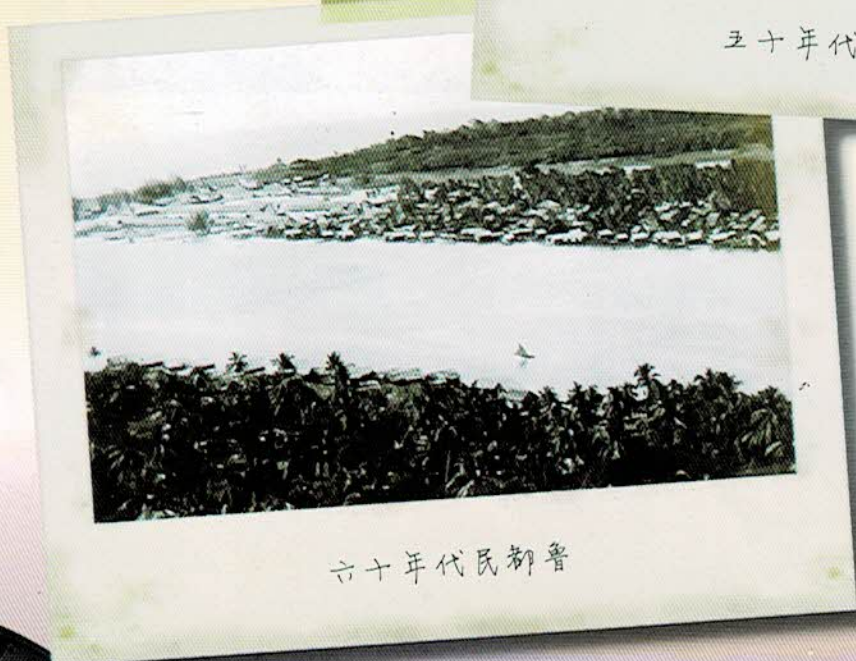
昔日的民都魯街景



五十年代的民都魯



五十年代民都魯街景



六十年代民都魯

一 民都魯華人史略 一



民都鲁早年为典型小渔村



早年的民都鲁小贩中心



70年代狭小的邮政局



80年代初格盟纳河岸卧虎藏龙的非法木屋区



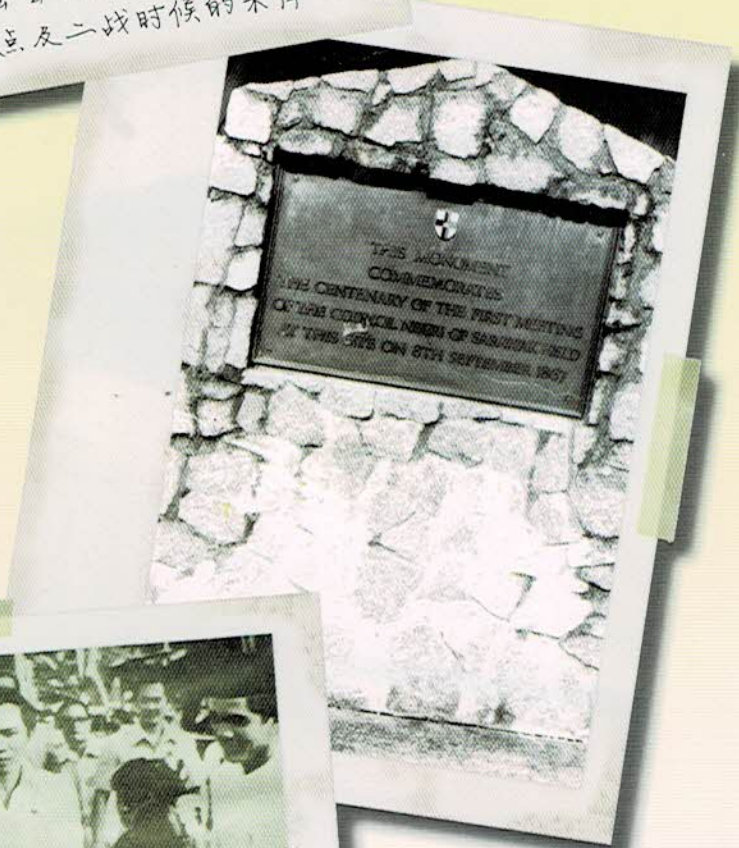
早年民都鲁的青天戏院



70年代的民都鲁公共图书馆



砂拉越州第一次州议会会议於1867年9月8日在
民都鲁召开会议地点及二战时候的米序



THE MONUMENT
COMMEMORATES
THE CENTENARY OF THE FIRST MEETING
OF THE COUNCIL OF MINISTERS OF SARAWAK HELD
AT THIS SITE ON 8TH SEPTEMBER 1867



我国前任首相敦胡光翁为吉都隆路主持开幕
典礼



民都鲁乃是虾米之乡且享有巴拉煎镇之雅号



民都鲁街头



早年刘玉顺街



七十年代初期民都鲁街头



早年的甘榜将发展成为商业中心



七十年代的快艇码头



八十年代初期民都魯鳥瞰



七十年代末期政府公務員宿舍區



八十年代初期的海唇街



九十年代民都鲁鸟瞰



砂州元首揭幕象征民都鲁升格为省



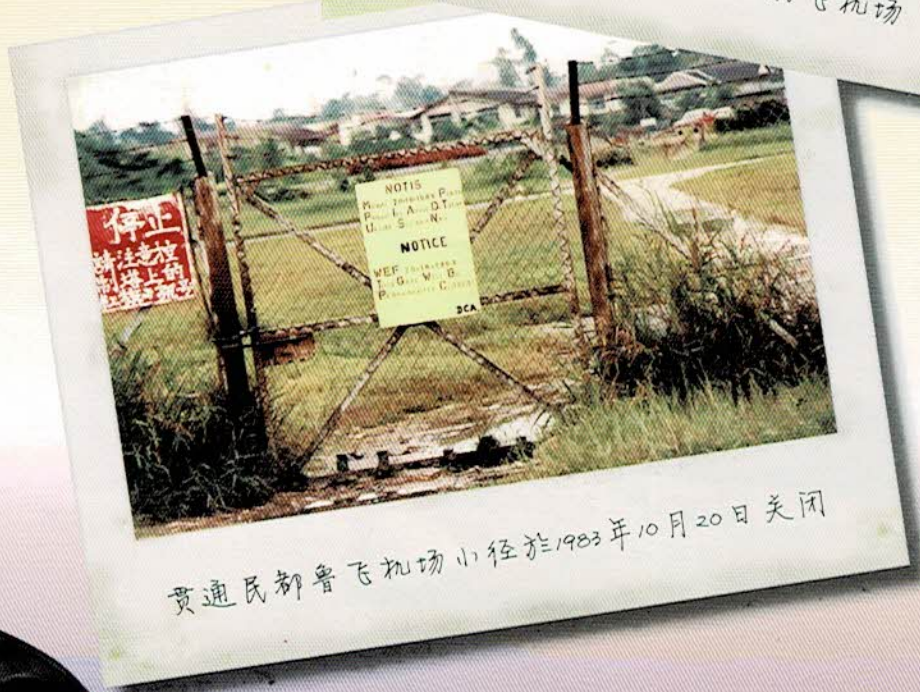
美里省长曾玉才与民都鲁省长恩布尼兰签署
民都鲁脱离美里管辖协议书



民都魯沙喜達商業中心及格盟納河



全馬最靠近市區的飛機場



貫通民都魯飛機場小徑於1983年10月20日關閉



全砂唯一全天候深水海港



世界单一最大液化天然气厂



液化天然气出口日本点燃东京湾



民都鲁政府医院



格盟纳木材加工业区



今日民都鲁市区街景



吉都隆重工业区



民都鲁新飞机场



民都鲁小贩中心



民都鲁储水库



90年代的民都鲁鸟瞰



民都鲁新飞机场可容纳波音747降落



世界首创蜆壳综合蒸馏厂



The Brief History of Bintulu's Chinese Community